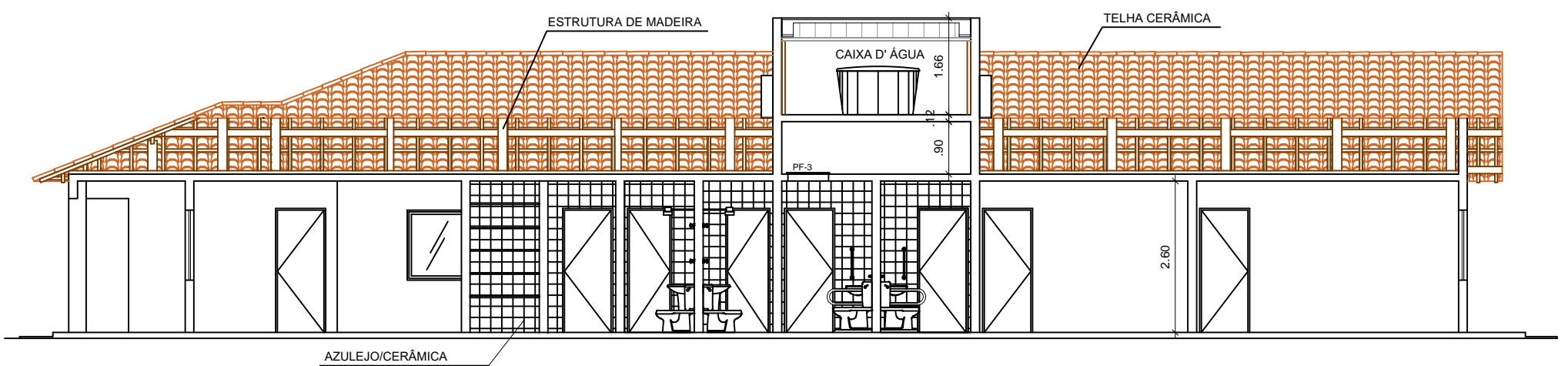


CORTE A-A



CORTE B-B



MINISTÉRIO DA CIDADANIA

PROJETO ARQUITETÔNICO - CASA DE PASSAGEM - 20 PESSOAS

CORTES - ESC 1/100

ÁREA CONSTRUÍDA: 278,47m²

DIMENSÃO DO TERRENO: 15m X 30m = 450m²