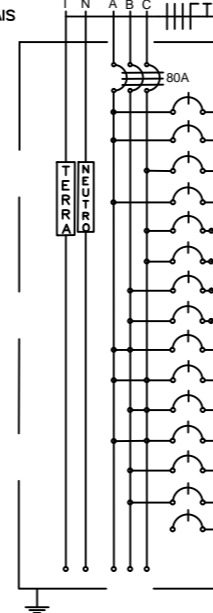
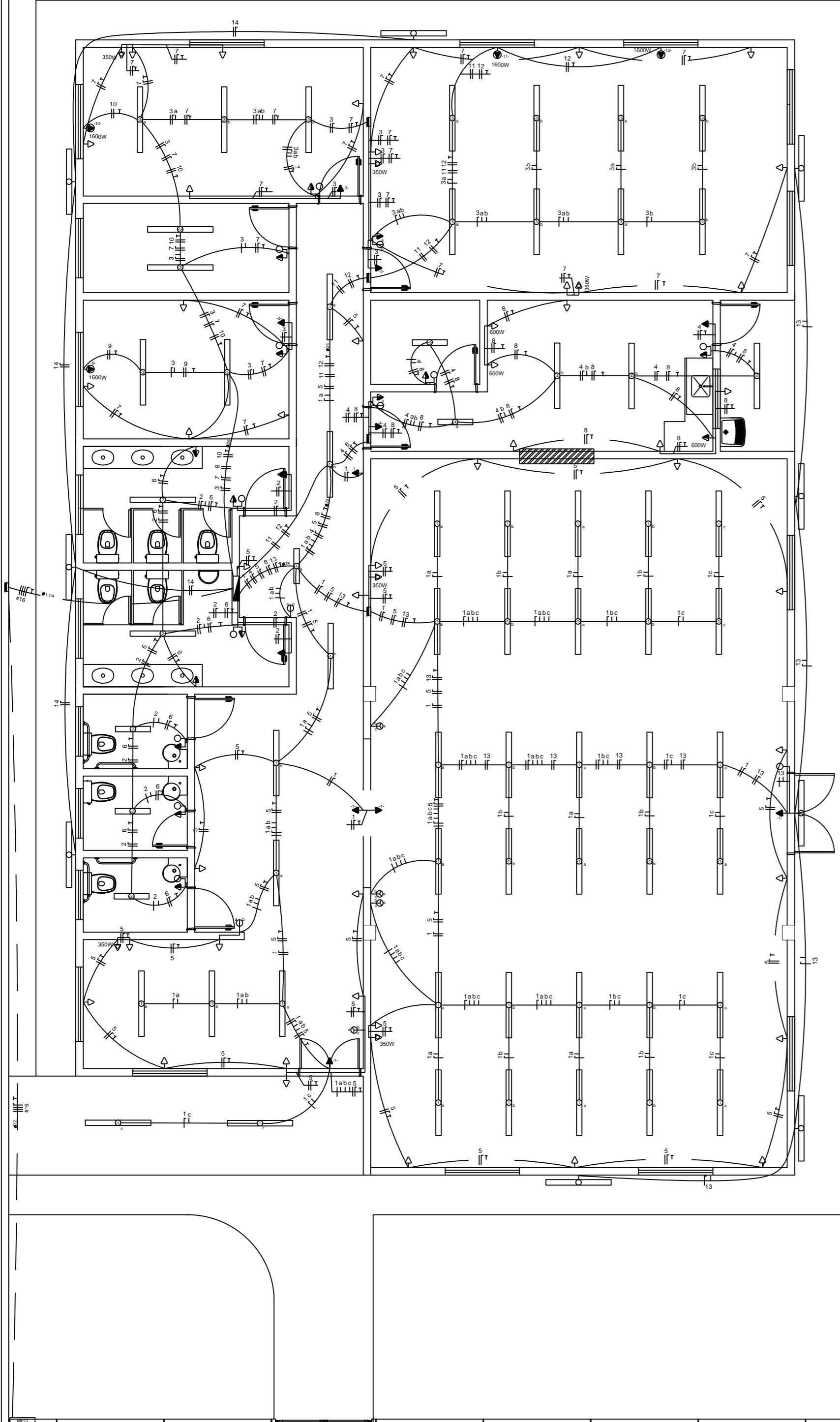


QUADRO DE DISTRIBUIÇÃO (127/220V)

CONDUTORES PRINCIPAIS
 3 FASES #16mm²
 1 NEUTRO #16mm²
 1 TERRA #16mm²



CIRCUITO	LÂMPADAS FLUORESCENTES		TOMADAS				POTÊNCIA (W)	POTÊNCIA (VA)	FATOR POTÊNCIA	CORRENTE (A)	DISJUNTOR (A)	DISPOSITIVO DR (30mA)	CONDUTOR (mm ²)	TENSÃO (V)	FASE	FINALIDADE
	2x20W	2x40W	100W	350W	600W	1600W										
1	1	40	5				3.740,0	3.855,67	0,97	30,36	40		2,5	127	A	Iluminação Interna
2	3	2	2				800,0	824,74	0,97	6,49	10		2,5	127	A	Iluminação Interna
3		15	3				1.500,0	1.546,39	0,97	12,18	16		2,5	127	C	Iluminação Interna
4	2	3	2				680,0	701,03	0,97	5,52	10		2,5	127	A	Iluminação Interna
5			23	3			3.350,0	3.641,13	0,92	28,67	32	40	2,5	127	C	Tomadas
6			7				700,0	760,87	0,92	5,99	10	16	2,5	127	C	Tomadas
7			20	3			3.050,0	3.315,22	0,92	26,01	32	40	2,5	127	B	Tomadas
8			7	3			2.500,0	2.717,39	0,92	21,40	25	25	2,5	127	B	Tomadas
9						1	1.600,0	1.904,76	0,84	8,66	10		2,5	220	AB	Ar condicionado
10						1	1.600,0	1.904,76	0,84	8,66	10		2,5	220	AC	Ar condicionado
11						1	1.600,0	1.904,76	0,84	8,66	10		2,5	220	BC	Ar condicionado
12						1	1.600,0	1.904,76	0,84	8,66	10		2,5	220	AC	Ar condicionado
13	4						320,0	329,70	0,97	2,60	6		2,5	127	B	Iluminação Externa
14	4						320,0	329,70	0,97	2,60	6		2,5	127	B	Iluminação Externa
15																Reserva
Total							23.360,0	25.391,30	0,92	66,64	80		3X16,0	220	ABC	

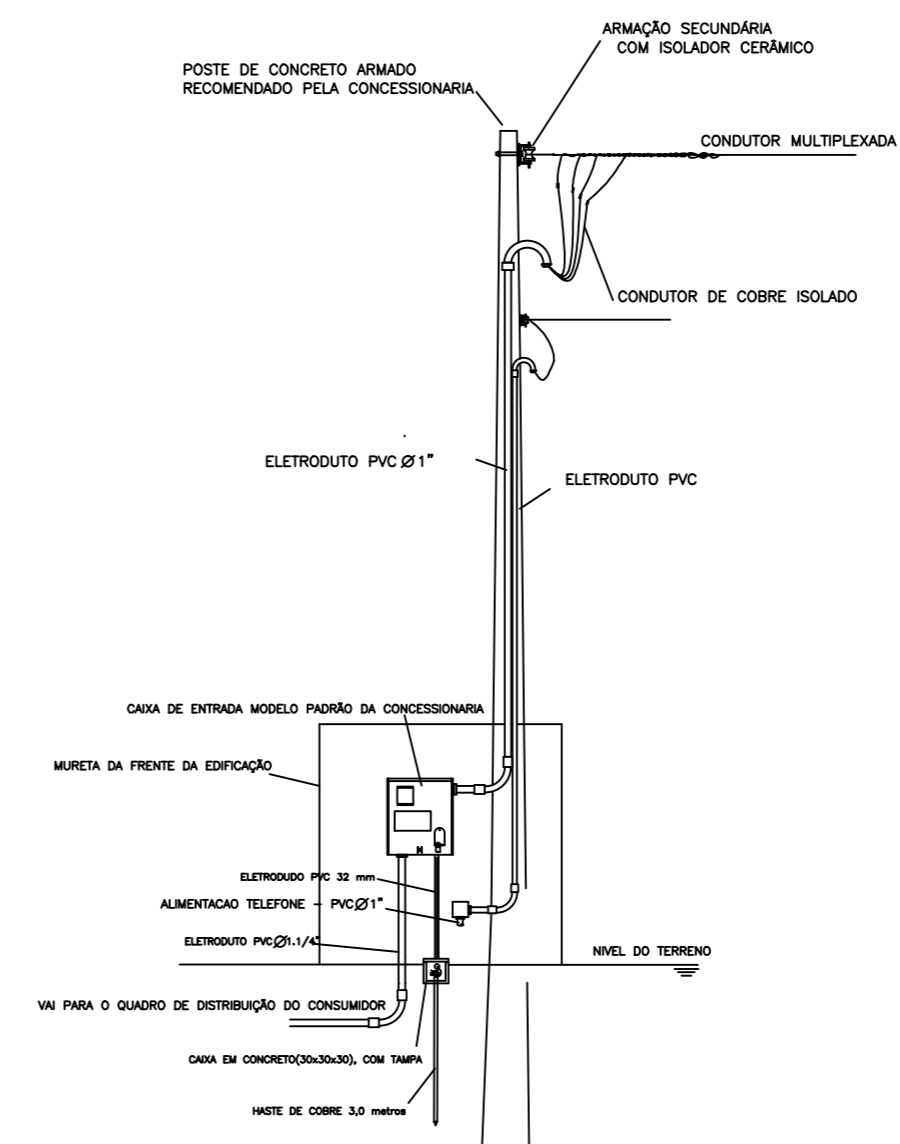


LEGENDAS

SIMBIOLOGIA	DESCRIÇÃO
[Symbol]	CAIXA DE DISTRIBUIÇÃO GERAL
[Symbol]	CAIXA DE PASSAGEM
[Symbol]	QUADRO DE MEDIÇÃO
[Symbol]	TOMADA BAIXA INST. À 0,30 m DO PISO ACABADO
[Symbol]	TOMADA MÉDIA INST. À 1,30 m DO PISO ACABADO
[Symbol]	TOMADA ALTA INST. 2,20 m DO PISO ACABADO
[Symbol]	TOMADA P/ ARCONDICIONADO
[Symbol]	TOMADA DE USO ESPECÍFICO
[Symbol]	INTERRUPTOR DE UMA SEÇÃO
[Symbol]	INTERRUPTOR DE DUAS SEÇÕES
[Symbol]	INTERRUPTOR DE TRÊS SEÇÕES
[Symbol]	INTERRUPTOR DE UMA SEÇÃO + TOMADA
[Symbol]	INTERRUPTOR DE DUAS SEÇÕES + TOMADA
[Symbol]	PONTO DE LUZ (LUM. FLUORESCENTE 2x40W)
[Symbol]	PONTO DE LUZ (LUM. FLUORESCENTE 2x20W)
[Symbol]	PONTO DE LUZ NA PAREDE (LUM. FLUORESCENTE 2x40W)
[Symbol]	DIÂMETRO NOMINAL DO ELETRODUTO EM MILÍMETROS
[Symbol]	SEÇÃO DO CONDUTOR EM mm ²
[Symbol]	ELETRODUTO EMBUTIDO PISO
[Symbol]	ELETRODUTO EMBUTIDO NO TETO OU PAREDE
[Symbol]	DISJUNTOR TERMOMAGNÉTICO MONOPOLAR
[Symbol]	DISJUNTOR TERMOMAGNÉTICO BIPOLOAR
[Symbol]	DISJUNTOR TERMOMAGNÉTICO TRIPOLAR
[Symbol]	DISPOSITIVO DIFERENCIAL RESIDUAL DE ALTA SENSIBILIDADE (DR)
CORES DOS FIOS	
[Symbol]	NEUTRO - AZUL CLARO
[Symbol]	FASE - VERMELHO OU MARRON
[Symbol]	TERRA - VERDE OU VERDE COM AMARELO

OBSERVAÇÕES:
 1. SEÇÃO DO CONDUTOR NÃO ESPECIFICADO, CONSIDERAR DE 2,5 mm²
 2. ELETRODUTO NÃO ESPECIFICADO, USAR O DE 20mm OU 1/2"
 3. TOMADA NÃO ESPECIFICADA, CONSIDERAR 100W

NOTAS:
 1. NA INSTALAÇÃO DE CHUVEIROS ELÉTRICOS A LIGAÇÃO DOS FIOS DEVEM SER COM CONEXÃO DIRETA SEM O USO DE TOMADAS E FLUXOS.
 2. OS PROJETOS DEVERÃO SER REVISADOS POR PROFISSIONAL HABILITADO E READEQUADO, QUANDO NECESSÁRIO, COM BASE NAS NORMAS DA CONCESSIONÁRIA DE ENERGIA DA REGIÃO.



OBS: ESQUEMA GRÁFICO ORIENTATIVO
 Para a sua execução deverá ser consultado as normas da concessionária

APROVAÇÕES:

Tipo:
 Proprietário:
 End. da Obra:

PROPRIETÁRIO: _____
 CPF : _____

AUTOR DO PROJETO: _____
 Arquiteto / Engenheiro:
 CAU/CREA: _____

RESPONSÁVEL TÉCNICO: _____
 Arquiteto / Engenheiro:
 CAU/CREA: _____

AREAS:
 Terreno: _____
 AREAS: _____
 AREAS: _____
 AREAS: _____
 AREAS: _____
 AREAS: _____

CONTEUDO:
 Planta de Situação:
 Planta Baixa:
 xxx:
 xxx:

Desenho: _____
 Escala: x/xxx
 Data: xx/xx/xxxx

Revisão: _____
 PRANCHA: _____

LOGOMARCA

1 / 1