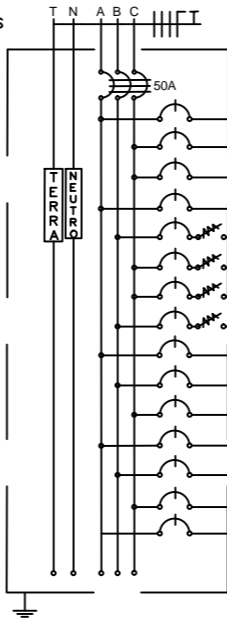


QUADRO DE DISTRIBUIÇÃO (220/380V)

CONDUTORES PRINCIPAIS  
3 FASES #10mm<sup>2</sup>  
1 NEUTRO #10mm<sup>2</sup>  
1 TERRA #10mm<sup>2</sup>



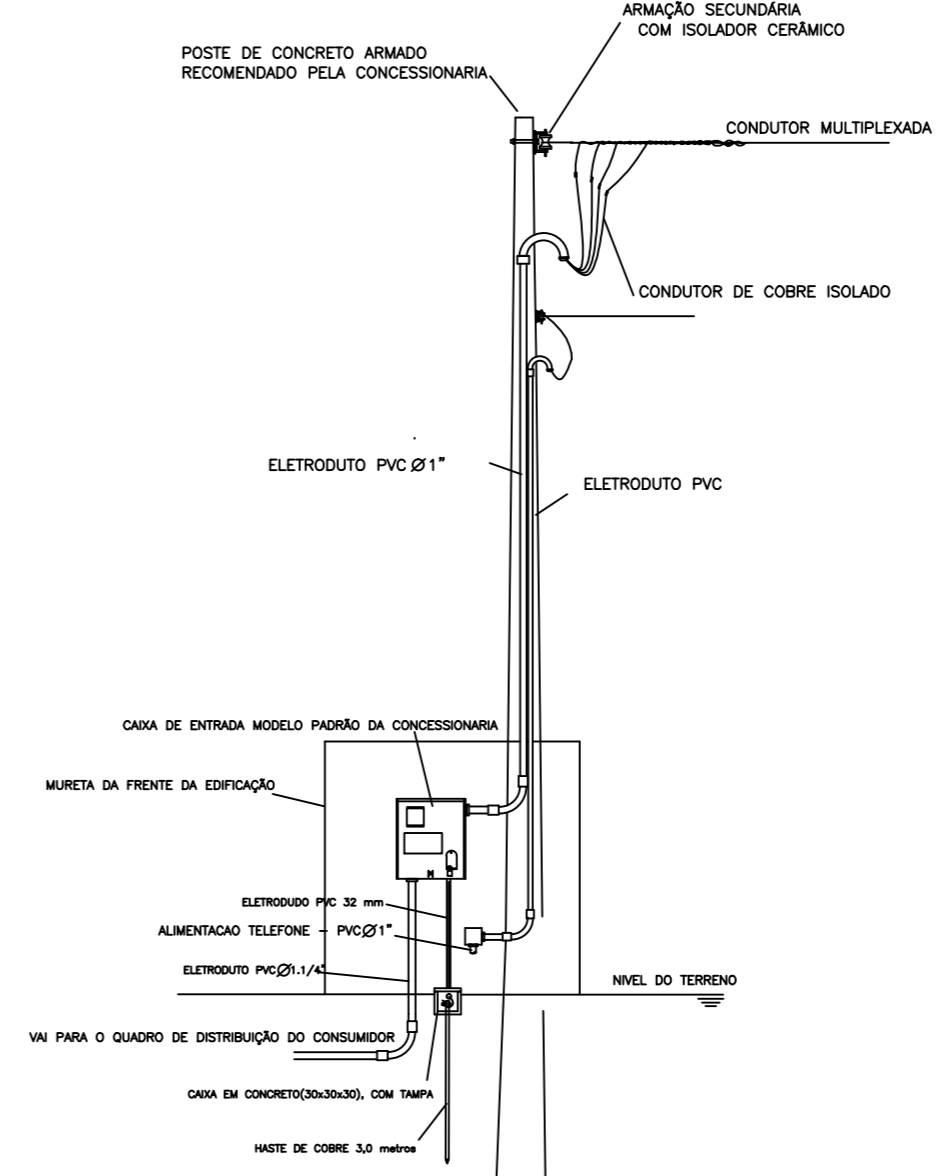
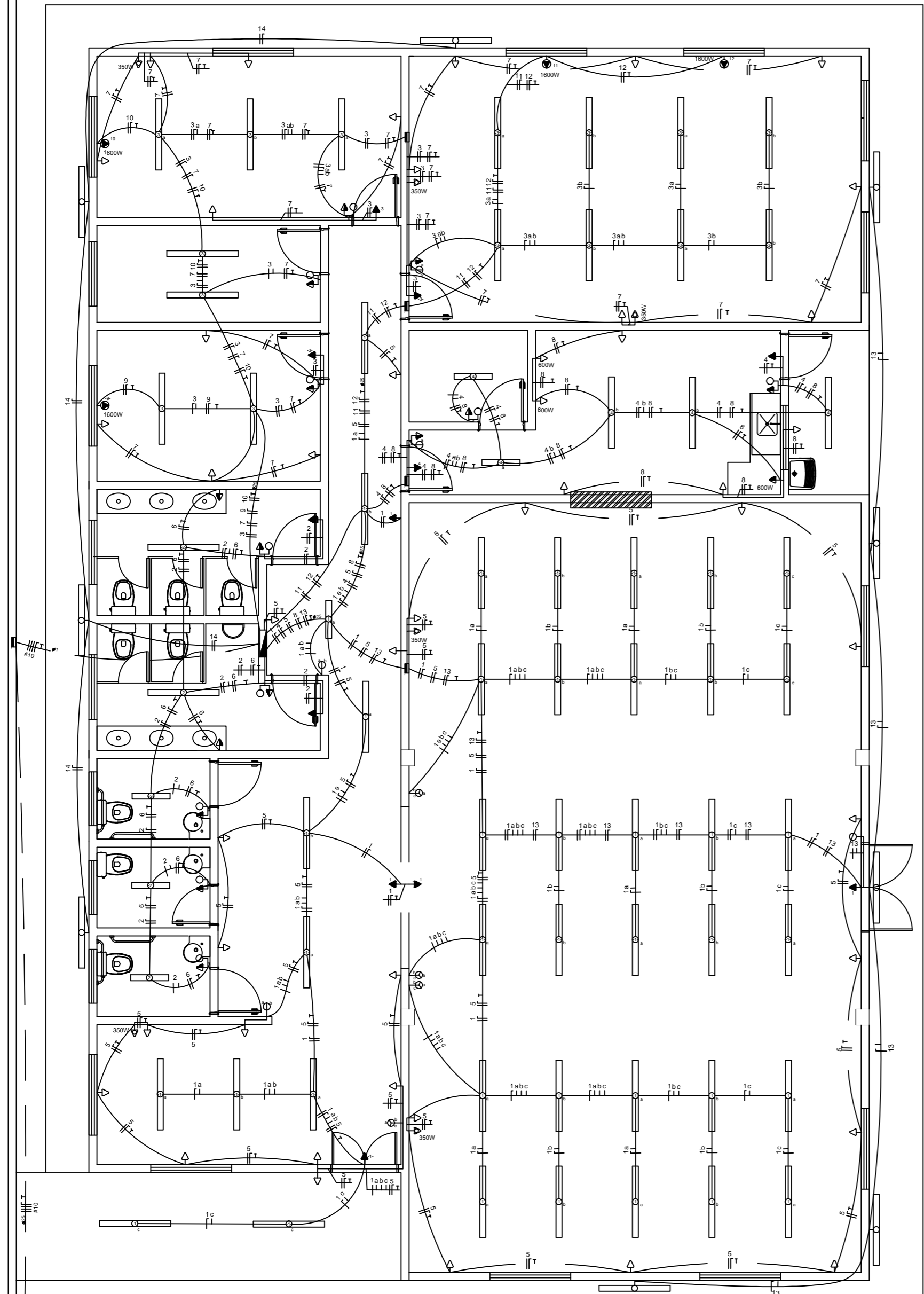
CIRCUITO	LÂMPADAS FLUORESCENTES		TOMADAS				POTÊNCIA (W)	POTÊNCIA (VA)	FATOR POTÊNCIA	CORRENTE (A)	DISJUNTOR (A)	DISPOSITIVO DR (30mA)	CONDUTOR (mm <sup>2</sup> )	TENSÃO (V)	FASE	FINALIDADE
	2x20W	2x40W	100W	350W	600W	1600W										
1	1	40	5				3.740,0	3.855,67	0,97	17,52	20		2,5	220	A	Iluminação Interna
2	3	2	2				800,0	824,74	0,97	3,75	6		2,5	220	C	Iluminação Interna
3		15	3				1.500,0	1.546,39	0,97	7,03	10		2,5	220	C	Iluminação Interna
4	2	3	2				680,0	701,03	0,97	3,19	6		2,5	220	A	Iluminação Interna
5			23	3			3.350,0	3.641,13	0,92	16,55	20	25	2,5	220	B	Tomadas
6			7				700,0	760,87	0,92	3,46	6	16	2,5	220	C	Tomadas
7			20	3			3.050,0	3.315,22	0,92	15,07	20	25	2,5	220	C	Tomadas
8			7		3		2.500,0	2.717,39	0,92	12,35	16	16	2,5	220	B	Tomadas
9						1	1.600,0	1.904,76	0,84	8,66	10		2,5	220	A	Ar condicionado
10						1	1.600,0	1.904,76	0,84	8,66	10		2,5	220	B	Ar condicionado
11						1	1.600,0	1.904,76	0,84	8,66	10		2,5	220	C	Ar condicionado
12						1	1.600,0	1.904,76	0,84	8,66	10		2,5	220	A	Ar condicionado
13	4						320,0	329,70	0,97	1,50	6		2,5	220	B	Iluminação Externa
14	4						320,0	329,70	0,97	1,50	6		2,5	220	C	Iluminação Externa
Total							23.360,0	25.391,30	0,92	38,58	50		3X10	380	ABC	Reserva

LEGENDAS

SIMBIOLOGIA	DESCRIÇÃO
[Symbol]	CAIXA DE DISTRIBUIÇÃO GERAL
[Symbol]	CAIXA DE PASSAGEM
[Symbol]	QUADRO DE MEDIÇÃO
[Symbol]	TOMADA BAIXA INST. A 0,30 m DO PISO ACABADO
[Symbol]	TOMADA MÉDIA INST. A 1,30 m DO PISO ACABADO
[Symbol]	TOMADA ALTA INST. 2,20 m DO PISO ACABADO
[Symbol]	TOMADA PI ARCONDICIONADO
[Symbol]	TOMADA DE USO ESPECÍFICO
[Symbol]	INTERRUPTOR DE UMA SEÇÃO
[Symbol]	INTERRUPTOR DE DUAS SEÇÕES
[Symbol]	INTERRUPTOR DE TRÊS SEÇÕES
[Symbol]	INTERRUPTOR DE UMA SEÇÃO + TOMADA
[Symbol]	INTERRUPTOR DE DUAS SEÇÕES + TOMADA
[Symbol]	PONTO DE LUZ (LUM. FLUORESCENTE 2x40W)
[Symbol]	PONTO DE LUZ (LUM. FLUORESCENTE 2x20W)
[Symbol]	PONTO DE LUZ NA PAREDE (LUM. FLUORESCENTE 2x40W)
[Symbol]	DIÂMETRO NOMINAL DO ELETRODUTO EM MILÍMETROS
[Symbol]	SEÇÃO DO CONDUTOR EM mm <sup>2</sup>
[Symbol]	ELETRODUTO EMBUTIDO PISO
[Symbol]	ELETRODUTO EMBUTIDO NO TETO OU PAREDE
[Symbol]	DISJUNTOR TERMOMAGNÉTICO MONOPOLAR
[Symbol]	DISJUNTOR TERMOMAGNÉTICO BIPOPOLAR
[Symbol]	DISJUNTOR TERMOMAGNÉTICO TRIPOLAR
[Symbol]	DISPOSITIVO DIFERENCIAL RESIDUAL DE ALTA SENSIBILIDADE (DR)
[Symbol]	CORES DOS FIOS
[Symbol]	NEUTRO - AZUL CLARO
[Symbol]	FASE - VERMELHO OU MARROM
[Symbol]	TERRA - VERDE OU VERDE COM AMARELO

OBSERVAÇÕES:  
1. SEÇÃO DO CONDUTOR NÃO ESPECIFICADO, CONSIDERAR DE 2,5 mm<sup>2</sup>  
2. ELETRODUTO NÃO ESPECIFICADO, USAR O DE 20mm OU 1/2"  
3. TOMADA NÃO ESPECIFICADA, CONSIDERAR 100W

NOTAS:  
1. NA INSTALAÇÃO DE CHUVEIROS ELÉTRICOS A LIGAÇÃO DOS FIOS DEVEM SER COM CONEXÃO DIRETA SEM O USO DE TOMADAS E PLUGUES.  
2. OS PROJETOS DEVERÃO SER REVISADOS POR PROFISSIONAL HABILITADO E REAJUSTADO, QUANDO NECESSÁRIO, COM BASE NAS NORMAS DA CONCESSIONÁRIA DE ENERGIA DA REGIÃO.



OBS: ESQUEMA GRÁFICO ORIENTATIVO  
Para a sua execução deverá ser consultada a norma da concessionária

APROVAÇÕES:

Tipo:  
Proprietário:  
End. da Obra:

PROPRIETÁRIO: \_\_\_\_\_ CPF: xxxxxxxx

AUTOR DO PROJETO: \_\_\_\_\_ Arquitecto / Engenheiro: CAU/CREA: \_\_\_\_\_

RESPONSÁVEL TÉCNICO: \_\_\_\_\_ Arquitecto / Engenheiro: CAU/CREA: \_\_\_\_\_

AREAS:  
Terreno: \_\_\_\_\_  
AREAS: \_\_\_\_\_  
AREAS: \_\_\_\_\_  
AREAS: \_\_\_\_\_  
AREAS: \_\_\_\_\_

CONTEUDO:  
Planta de Situação:  
Planta Baixa:  
xxxx:  
xxxx:

Desenho: \_\_\_\_\_  
Escala: \_\_\_\_\_  
Data: \_\_\_\_\_

Revisão: \_\_\_\_\_

PRANCHA: \_\_\_\_\_

LOGOMARCA

1 / 1