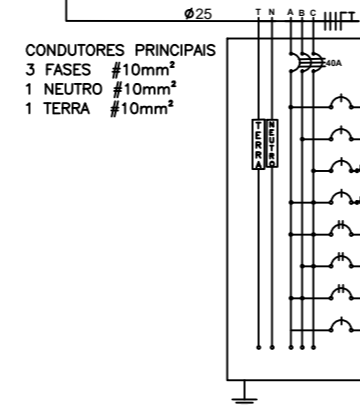
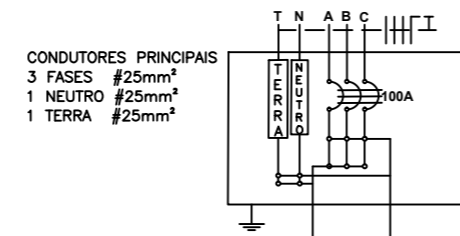
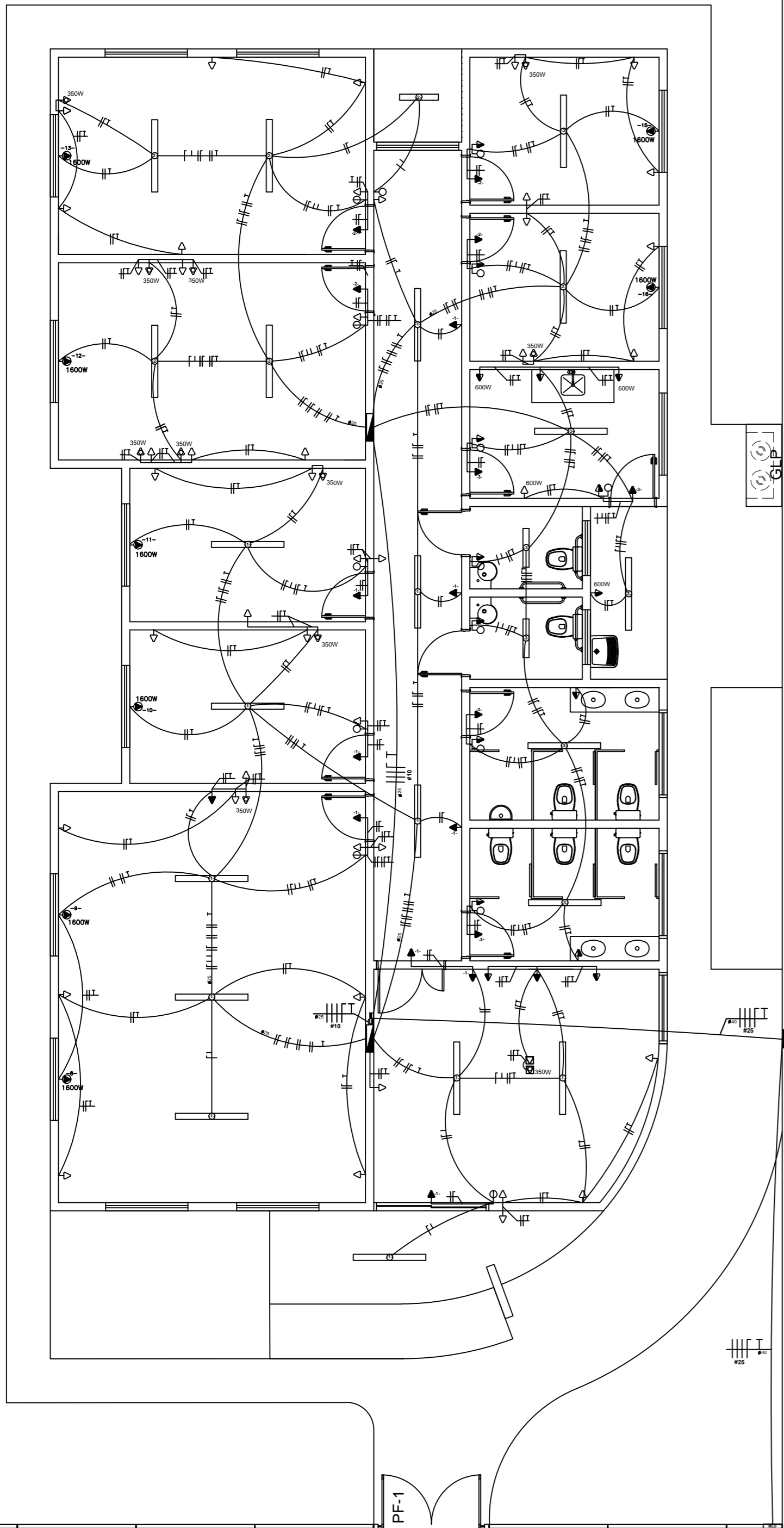


# QUADRO DE DISTRIBUIÇÃO GERAL



## QUADRO DE DISTRIBUIÇÃO 1 (127/220V)

CIRCUITO	LÂMPADAS FLUORESCENTES						TOMADAS						POTÊNCIA (W)	POTÊNCIA (VA)	FATOR POTÊNCIA	CORRENTE (A)	DISJUNTOR (A)	DISPOSITIVO DR (30mA)	CONDUTOR (mm <sup>2</sup> )	TENSÃO (V)	FASE	FINALIDADE
	2x20W	2x40W	100W	350W	600W	1600W	100W	350W	600W	1600W												
1		11		9								1.780,0	1.835,05	0,97	14,45	16		2,5	127	A	Iluminação	
4				19	3							2.950,0	3.206,52	0,92	25,25	32	40	2,5	127	B	Tomada	
7				9	1							1.250,0	1.358,70	0,92	10,70	16	16	2,5	127	C	Tomada	
8										1		1.600,0	1.904,76	0,84	8,66	10		2,5	127	AC	Condicionador de Ar	
9										1		1.600,0	1.904,76	0,84	8,66	10		2,5	127	AC	Condicionador de Ar	
10										1		1.600,0	1.904,76	0,84	8,66	10		2,5	127	BC	Condicionador de Ar	
11										1		1.600,0	1.904,76	0,84	8,66	10		2,5	127	AB	Condicionador de Ar	
QUADRO DE DISTRIBUIÇÃO 1												12.380,0	13.456,52	0,92	35,31	40		3x10,0	220	ABC		

## QUADRO DE DISTRIBUIÇÃO 2 (127/220V)

CIRCUITO	LÂMPADAS FLUORESCENTES						TOMADAS						POTÊNCIA (W)	POTÊNCIA (VA)	FATOR POTÊNCIA	CORRENTE (A)	DISJUNTOR (A)	DISPOSITIVO DR (30mA)	CONDUTOR (mm <sup>2</sup> )	TENSÃO (V)	FASE	FINALIDADE
	2x20W	2x40W	100W	350W	600W	1600W	100W	350W	600W	1600W												
2	1	6	4				920,0	948,45	0,97	7,47	10							2,5	127	C	Iluminação	
3	2	4	4				800,0	824,74	0,97	6,49	10							2,5	127	C	Iluminação	
5				12	5		2.950,0	3.206,52	0,92	25,25	25	25						2,5	127	A	Tomada	
6				9		4	3.300,0	3.586,96	0,92	28,24	32	40						2,5	127	B	Tomada	
12							1.600,0	1.904,76	0,84	8,66	10			1				2,5	127	AB	Condicionador de Ar	
13							1.600,0	1.904,76	0,84	8,66	10			1				2,5	127	AC	Condicionador de Ar	
14				10	2		1.700,0	1.847,83	0,92	14,54	20	25						2,5	127	C	Tomada	
15							1.600,0	1.904,76	0,84	8,66	10			1				2,5	127	BC	Condicionador de Ar	
16							1.600,0	1.904,76	0,84	8,66	10			1				2,5	127	AC	Condicionador de Ar	
QUADRO DE DISTRIBUIÇÃO 2												16.070,0	17.467,39	0,92	45,84	50		3x10,0	220	ABC		

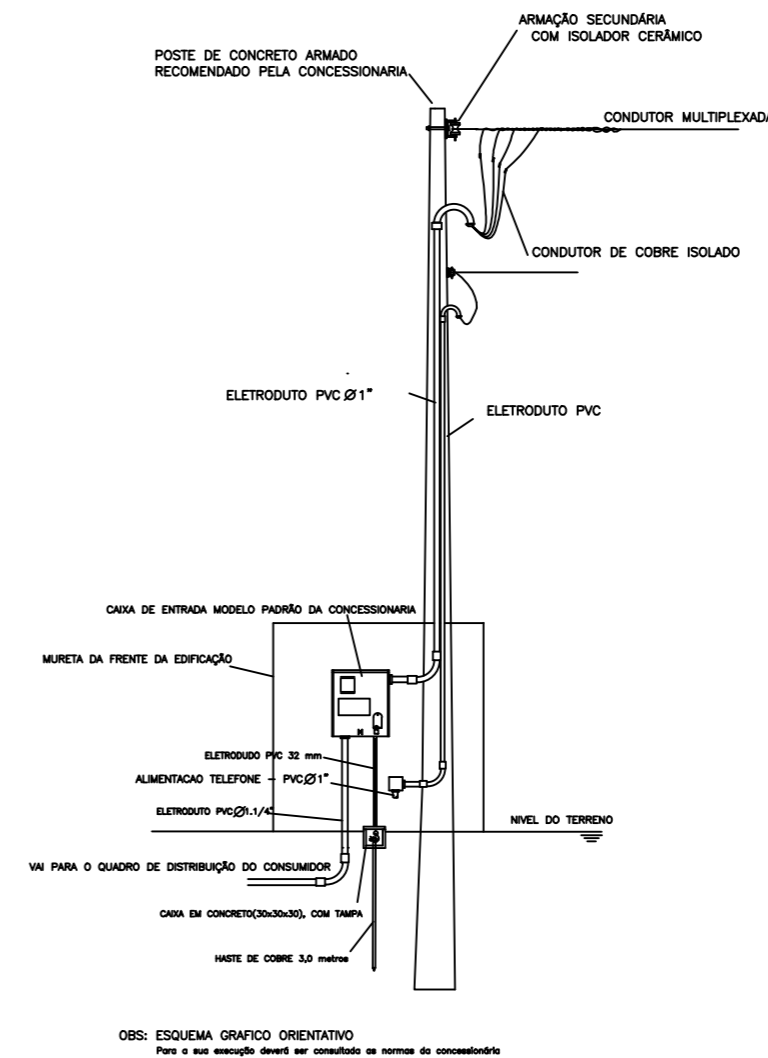
### LEGENDAS

SIMBOLOGIA	DESCRIÇÃO
[Symbol]	CAIXA DE DISTRIBUIÇÃO GERAL
[Symbol]	CAIXA DE PASSAGEM
[Symbol]	QUADRO DE MEDIÇÃO
[Symbol]	QUADRO DE DISTRIBUIÇÃO GERAL
[Symbol]	TOMADA BAIXA INST. A 0,30 m DO PISO ACABADO
[Symbol]	TOMADA MÉDIA INST. A 1,30 m DO PISO ACABADO
[Symbol]	TOMADA ALTA INST. 2,20 m DO PISO ACABADO
[Symbol]	TOMADA P/ ARCONDICIONADO
[Symbol]	TOMADA DE USO ESPECÍFICO
[Symbol]	INTERRUPTOR DE UMA SEÇÃO
[Symbol]	INTERRUPTOR DE DUAS SEÇÕES
[Symbol]	INTERRUPTOR DE TRÊS SEÇÕES
[Symbol]	INTERRUPTOR PARALELO (THREE WAY)
[Symbol]	INTERRUPTOR DE UMA SEÇÃO + TOMADA
[Symbol]	INTERRUPTOR DE DUAS SEÇÕES + TOMADA
[Symbol]	PONTO DE LUZ (LUM. FLUORESCENTE 2x40W)
[Symbol]	PONTO DE LUZ (LUM. FLUORESCENTE 2x20W)
[Symbol]	PONTO DE LUZ NA PAREDE (LUM. FLUORESCENTE 2x40W)
[Symbol]	DIÂMETRO NOMINAL DO ELETRODUTO EM MILÍMETROS
[Symbol]	SEÇÃO DO CONDUTOR EM mm <sup>2</sup>
[Symbol]	ELETRODUTO EMBUTIDO PISO
[Symbol]	ELETRODUTO EMBUTIDO NO TETO OU PAREDE
[Symbol]	DISJUNTOR TERMOMAGNÉTICO MONOPOLAR
[Symbol]	DISJUNTOR TERMOMAGNÉTICO BIPOLAR
[Symbol]	DISJUNTOR TERMOMAGNÉTICO TRIPOLAR
[Symbol]	DISPOSITIVO DIFERENCIAL RESIDUAL DE ALTA SENSIBILIDADE (DR)
[Symbol]	NEUTRO - AZUL CLARO
[Symbol]	FASE - VERMELHO OU MARROM
[Symbol]	TERRA - VERDE OU VERDE COM AMARELO

OBSERVAÇÕES:  
1. SEÇÃO DO CONDUTOR NÃO ESPECIFICADO, CONSIDERAR DE 2,5 mm<sup>2</sup>  
2. ELETRODUTO NÃO ESPECIFICADO, USAR O DE 20mm OU 1/2"  
3. TOMADA NÃO ESPECIFICADA, CONSIDERAR 100W

NOTA:  
OS PROJETOS DEVERÃO SER REVISADOS POR PROFISSIONAL HABILITADO E READEQUADO, QUANDO NECESSÁRIO, COM BASE NAS NORMAS DA CONCESSIONÁRIA DE ENERGIA DA REGIÃO.

### DETALHE DO POSTE DE ENTRADA



APROVAÇÕES:

Tipo: \_\_\_\_\_  
Proprietário: \_\_\_\_\_  
End. da Obra: \_\_\_\_\_

PROPRIETÁRIO: \_\_\_\_\_ CPF: \_\_\_\_\_

AUTOR DO PROJETO: \_\_\_\_\_ Arquiteto / Engenheiro: CAU/CREA: \_\_\_\_\_

RESPONSÁVEL TÉCNICO: \_\_\_\_\_ Arquiteto / Engenheiro: CAU/CREA: \_\_\_\_\_

ÁREAS: Terreno: _____ ÁREAS: _____ ÁREAS: _____ ÁREAS: _____ ÁREAS: _____	Desenho: _____ Escala: x/xxx Data: xx/xx/xxxx	Revisão: _____
CONTEÚDO: Planta de Situação: Planta Baixa: xxxx: xxxx:	LOGOMARCA	PRANCHA: _____

1 / 1